

Booth No. **19** 株式会社メイワ

本社所在地：〒975-0061 福島県南相馬市原町区大木戸字南原189番地

TEL：0244-23-5195

企業HP/URL：http://meiwa-net.co.jp/

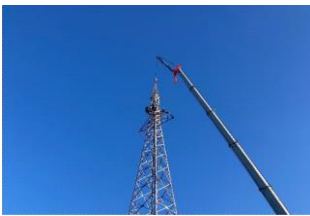


## | 業務内容

暮らしと経済を支える電気の道、送電線に関わる仕事です。送電線工事とは、測量設計、基礎工事、組立工事、架線工事、メンテナンス工事があり、全ての工事を担当しています。徹底した品質・安全管理のもと、東北電力㈱の元請業者として厚い信頼を頂いています。私たちの生活に欠かすことのできない電気。ライフラインを造り・支える社会的貢献度の高い仕事です。



## | 会社のここが自慢



建設業としては平均年齢が若く、柔軟性のあるところが魅力です。人材育成に力をいれており、若手社員が不安や悩みを先輩社員に相談しやすい環境を整えているほか、コミュニケーションツールを活用し、こまめに情報の共有を図るなど、日ごろから社員同士のコミュニケーションを大切にしています。

## | こんな人に来て欲しい！

・必要なことを自ら創造できる人・ルールを守り責任をもって行動できる人・相手の意見や立場の違いを理解し尊重できる人



## | 先輩社員からのメッセージ



- 入社年 | 2019年
- 所属部 | 工務2課
- 職種 | 送電線工事作業員(電工)
- 出身地 | 相馬市

私は「現場職」に就くことを志望していました。就職活動の中でメイワの会社見学をした時に、鉄塔の上で作業をしている先輩方を見て、こんな職業があるんだと感激し、自分に合っていると思い入社を決め、現在も鉄塔の上で作業を行っています。「送電業」は、他の人と見る景色が違うところが自慢です。会社全体の雰囲気も良く、楽しく風通りの良い会社です。

## 企業基本データ

設立年月日	1985年10月17日
資本金	2,000万円
売上高	84,988万円
従業員数	[全体] 44人 [男性] 40 [女性] 5
年間休日数	105日
有休消化日数	12日
平均年齢	39.7歳
平均勤続年数	8.7年
管理職の女性比率	11%

## 募集要項

■ 採用職種	施工管理・土工・事務職
■ 仕事の内容	架空送電線の建設及びメンテナンス
■ 採用人数	5人
■ 勤務地	南相馬市
■ 基本給	大卒 230,000円 短大卒 220,000円 専門・高専卒 210,000円
■ 諸手当	固定時間外手当・通勤手当・資格手当
■ 賞与	年2回
■ 休日/休暇	週休2日制、有給休暇
■ 福利厚生	・社員寮 ・資格取得援助 ・社員旅行 ・社内コミュニケーション ・部活動



SDGsの取組

SUSTAINABLE DEVELOPMENT GOALS

東日本大震災で被害のあった海岸防災林の再生活動、地域清掃活動、AEDの設置・登録、ヘルメットリサイクル等